

Instrucciones para la instalación del nuevo certificado digital



Instrucciones para Firefox



Descargas:

- [Instalación del Certificado raíz de la Suprema Corte de Justicia de Uruguay, en uso desde el 1/3/2009](#)
- Instalación del **NUEVO** [Certificado raíz de la Suprema Corte de Justicia de Uruguay, en uso desde el 01/08/2013](#)

Haga click en el vínculo correspondiente al NUEVO certificado que figura en la sección “Descargas”.

Aparecerá la siguiente ventana:



Marque todas las opciones y haga click en “Aceptar”

El certificado se instaló exitosamente!



Instrucciones para Internet Explorer

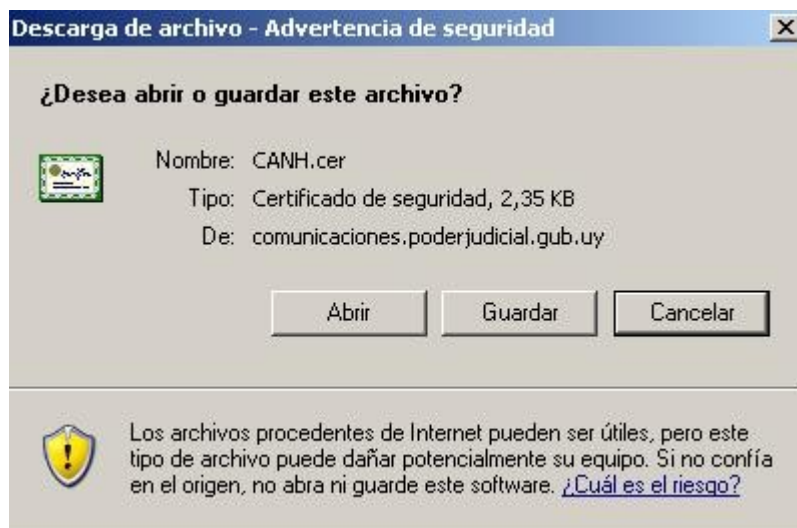


Descargas:

- [Instalación del Certificado raíz de la Suprema Corte de Justicia de Uruguay, en uso desde el 1/3/2009](#)
- [Instalación del **NUEVO** Certificado raíz de la Suprema Corte de Justicia de Uruguay, en uso desde el 01/08/2013](#)

Haga click en el vínculo correspondiente al NUEVO certificado que figura en la sección “Descargas”.

Aparecerá la siguiente ventana:



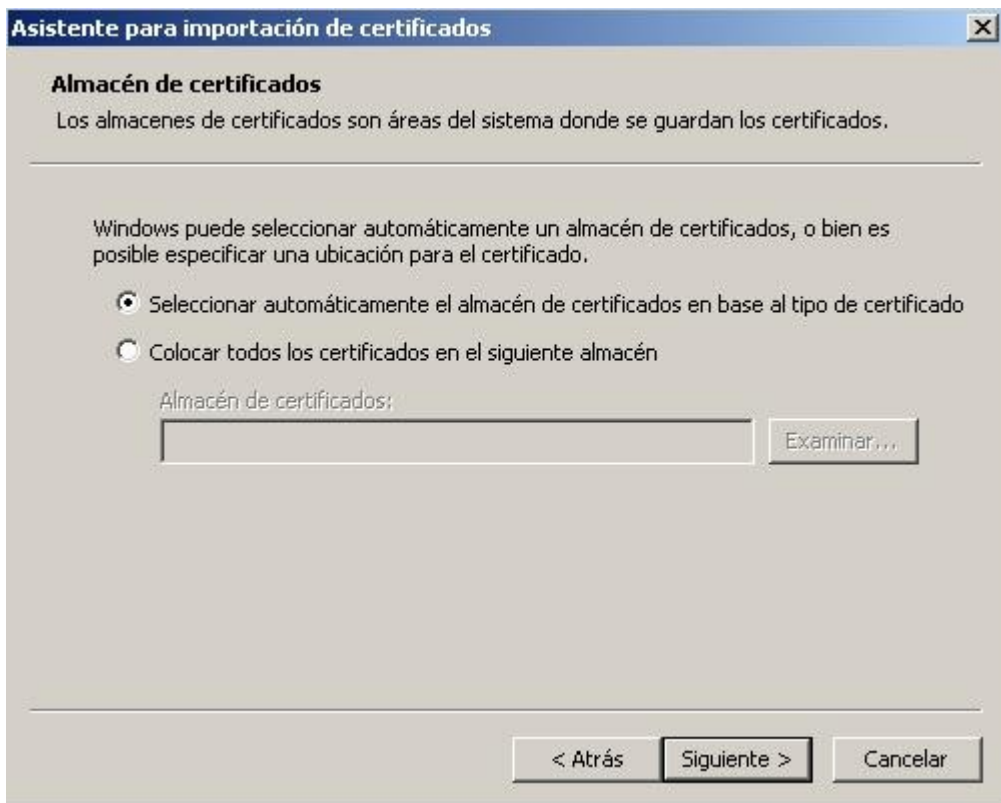
Haga click en la opción “Abrir”.

Se abrirá la siguiente ventana:



Haga click en el botón “Instalar certificado...”, y siga las instrucciones en pantalla.





En esta ventana deje seleccionada la opción “Seleccionar automáticamente el almacén de certificados” y haga click en “Siguiete”.



Haga click en “Finalizar”.

Haga click en “Aceptar”.



Cierre la ventana haciendo click en Aceptar



El certificado se instaló exitosamente!



Instrucciones para Chrome



Descargas:

- [Instalación del Certificado raíz de la Suprema Corte de Justicia de Uruguay, en uso desde el 1/3/2009](#)
- [Instalación del **NUEVO** Certificado raíz de la Suprema Corte de Justicia de Uruguay, en uso desde el 01/08/2013](#)

Haga click en el vínculo correspondiente al NUEVO certificado que figura en la sección “Descargas”.

Se descargará un archivo de nombre “CANH.pem”.

Luego, ingrese a la sección de configuración del Chrome, haciendo click en el ícono situado en la esquina superior derecha del navegador. Se abrirá un menú. Seleccionar la opción “Configuración”



En la nueva ventana, hacer click en el link “Mostrar opciones avanzadas...” situado en la parte inferior.

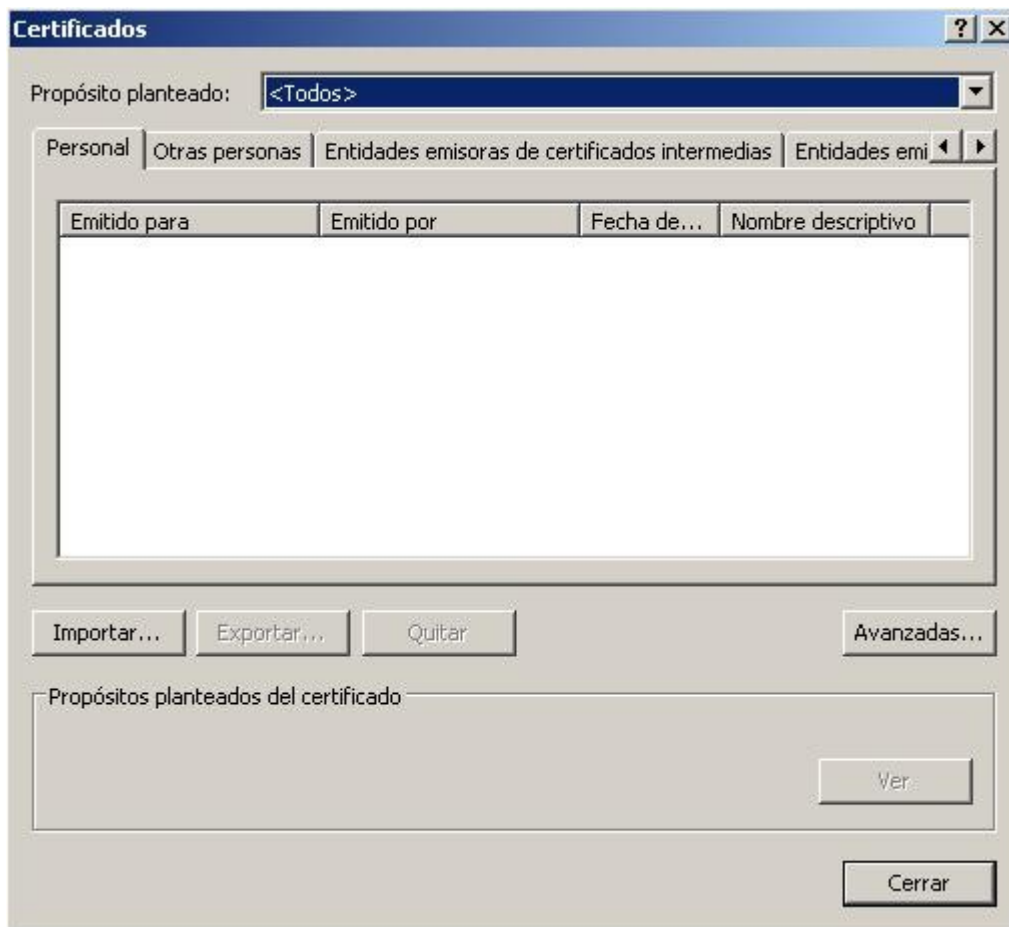
Busque y haga click en el botón “Administrar certificados...” de la sección HTTPS/SSL

HTTPS/SSL

Administrar certificados...

Comprobar la revocación del certificado del servidor

Se abrirá la siguiente ventana:

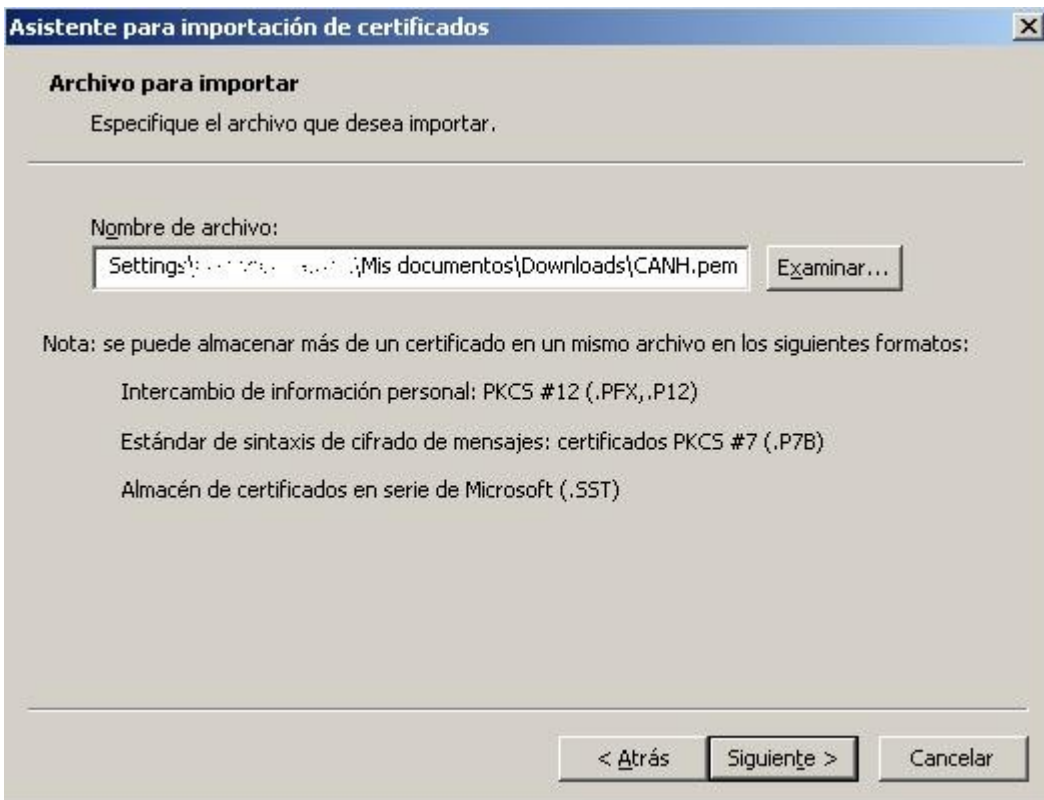


Presione el botón “Importar...”.

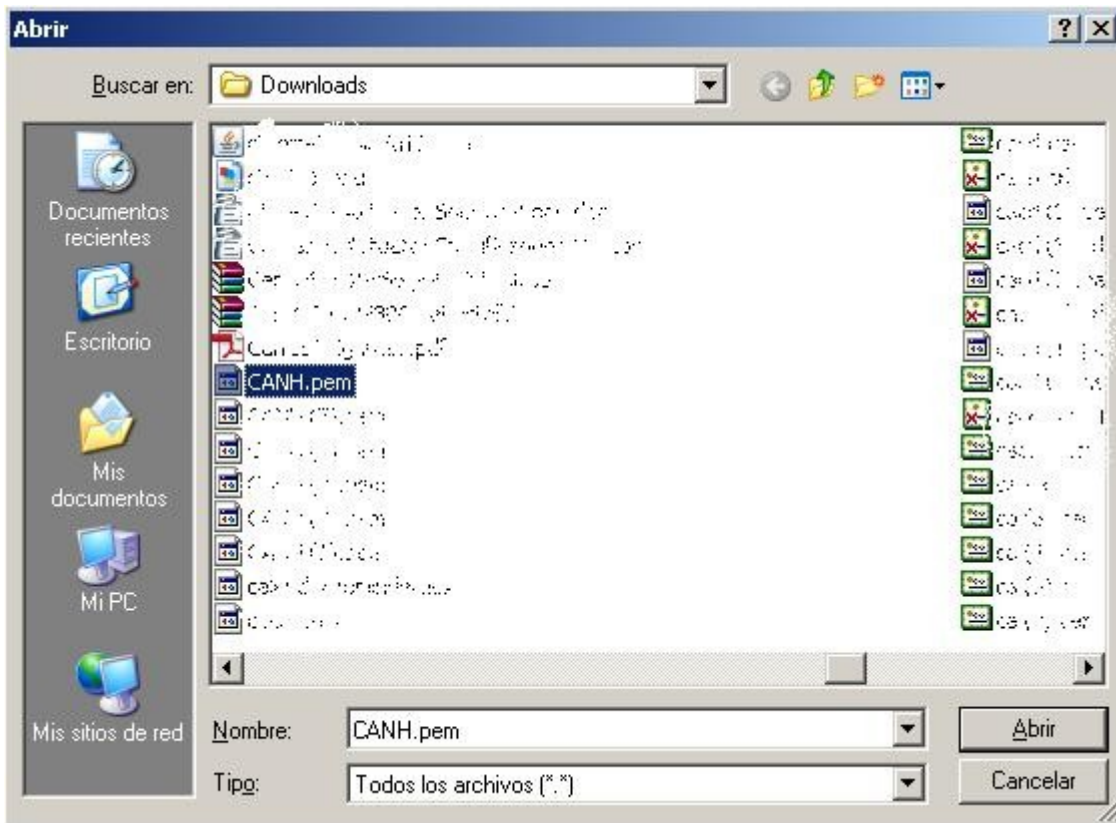
En la siguiente ventana emergente, presione el botón “Siguiente >”.



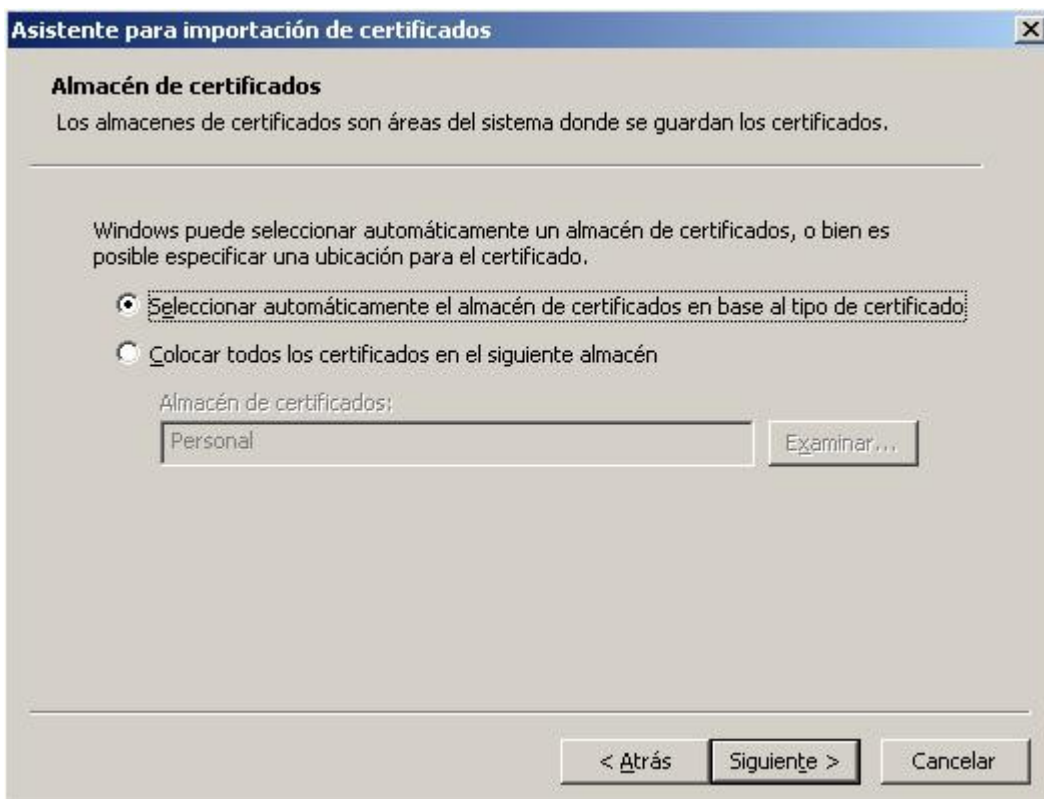
Luego, pulsando el botón “Examinar...”, busque el archivo descargado (CANH.pem) que se encontrará en la carpeta de descargas. (Mis documentos\Downloads)



Asegúrese de que el “tipo de archivo” esté configurado para “todos los tipos *.*”.



Luego presione el botón “Siguiente >”, y en la siguiente ventana seleccione la opción “Seleccionar automáticamente el almacén de certificados en base al tipo de certificado”, y nuevamente presione el botón “Siguiente >”.





Presione el botón “Finalizar”.



Acepte y cierre las ventanas que queden abiertas.

El certificado ya está instalado y listo para usarse en su navegador.